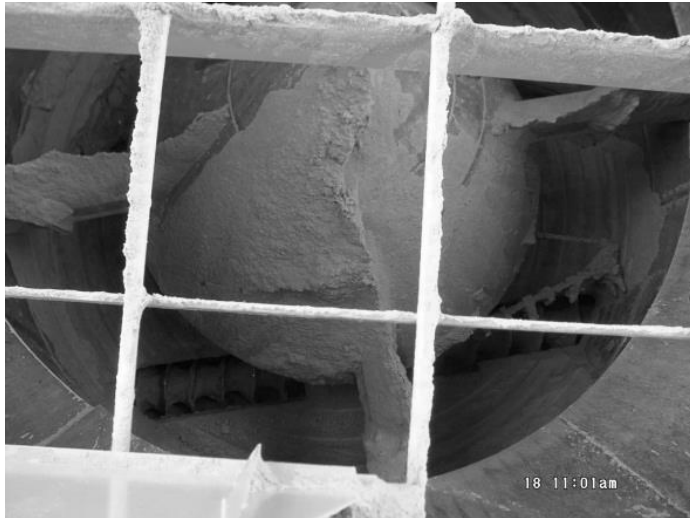


# Anlagen für schwer fließende Schüttgüter



## Jaworzno, Polen BAUJAHR 2003

### BESCHREIBUNG

Zur Fremdannahme von extrem schweren, schleißendem und schwer fließendem REA-Gips installierte SHW am Standort Jaworzno eine LKW-Annahmestation für Kipp-Fahrzeuge. Diese Rundsiloanlage ist mit einer SHW Rotoraustrageanlage mit Aufsatzkegel und einem SHW Entlastungssystem bestückt. Zur Sicherung wurde diese Annahmestation mit einem Sicherheitsrost abgedeckt.

### TECHNISCHE DATEN

- > Schüttgut  
REA-Gips
- > Silo  
88 m<sup>3</sup>
- > Siloabmessungen  
Ø 5 m / h 4,5 m
- > Austragesystem  
Rotoranlage
- > Austrageleistung  
55 m<sup>3</sup>/h
- > Fördertechnik / zusätzliches Equipment  
Transportschnecken

